



Pièces	<b>4 Pièces</b>
Superficie	<b>242 m<sup>2</sup></b>
Référence	<b>483/24</b>
Prix	<b>1 352 000 €</b>

Strasbourg

Maison à vendre (67000)

A 15 mn du centre-ville, quartier robertsau, très sécurisé & à l'abris des regards, dans un cadre de verdure sur une parcelle de 8.30 ares, belle maison d'architecte (2000) de 236 m<sup>2</sup> carrez sur deux niveaux plus sous-sol. Au rdc : tg séjour (expo. Sud/ouest) au plafond vouté entièrement vitré sur le jardin, cuisine us équipé en miele, siemens, de dietrich, brofra avec partie repas, buanderie et wc invités  
l'étage : une suite parentale avec dressings et salle de bains complète, bibliothèque & bureau en mezzanine avec terrasse, une salle de musique/cinéma (deux accès pour possibilité deux chambres et salle de bains en sus, branchements en attente) au sous-sol : cave, grande pièce de rangement chauffage sol par pac eau-eau grand double garagera rafraîchissement à prévoir cad peinture et aménagement extérieur. Possibilité piscine



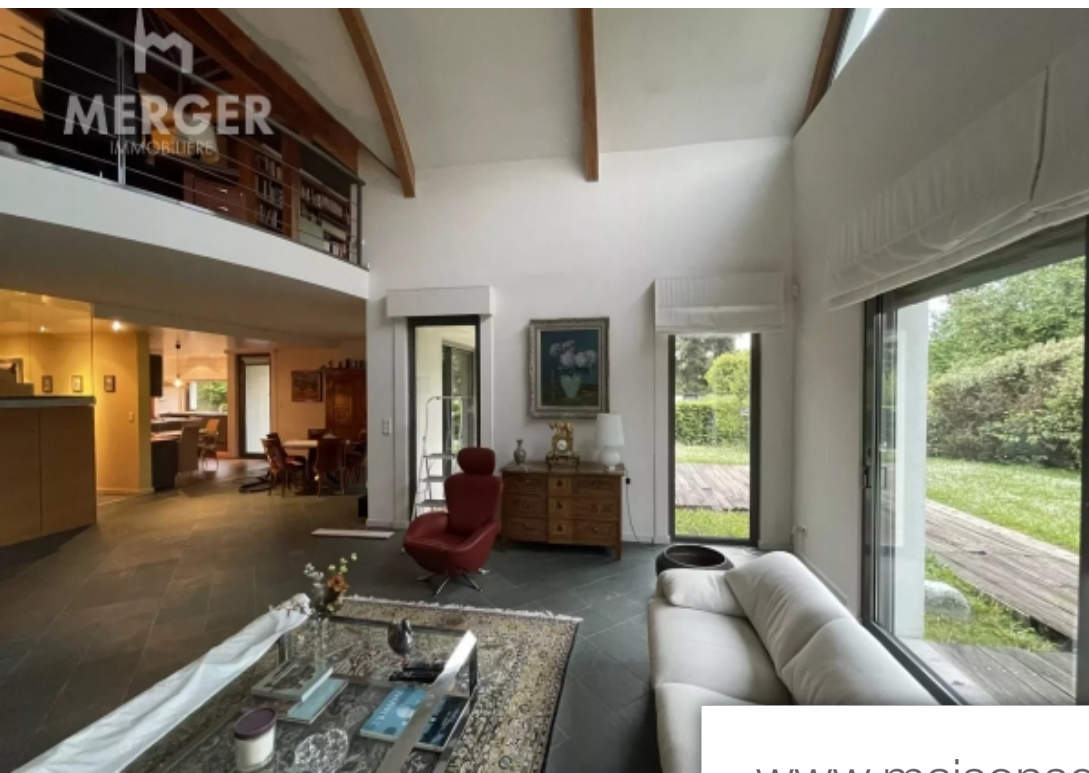
## IMMOBILIERE MERGER

28A boulevard d'Anvers - 67000 STRASBOURG

[Contacter l'agence](#)

[Voir tous les biens de cette agence](#)





[www.maisonsetappartements.fr](http://www.maisonsetappartements.fr)

