



Pièces	10 Pièces
Superficie	282 m²
Référence	CC3630
Prix	550 000 €

St Thomas de Conac

Maison à vendre (17150)

À 3 kms du centre bourg de Saint-Thomas-de-Conac, randonnées à pied et vélo sur l'estuaire, à 10kms de Mirambeau et l'entrée d'autoroute, 3/4 h des plages de Royan. Magnifique demeure entièrement rénovée d'une surface habitable totale de 282 m2 sur 3 niveaux avec un gîte attenant et sur un terrain de près de 2,5 ha. Matériaux de qualité. Le perron conduit aux pièces de séjour : salon de 34 m2 avec son poêle à bois, cuisine en bois massif de 24 m2, entrée de 14 m2, WC de environ 2,40 m2. À l'étage de la partie principale de la maison, 3 chambres avec une grande hauteur sous plafond : 15 m2, 16,50 m2 et une suite parentale de 24 m2 dont un dressing avec une salle d'eau de 5,50 m2 (douche, WC, lavabo, bidet), salle de bains de environ 5,20 m2 pour les deux autres chambres (baignoire, lavabo, bidet), WC séparés avec lave-mains. Depuis la cuisine, on accède aux pièces en rez-de-jardin : cuisine d'été de près de 26 m2 conduisant à la terrasse et à la piscine, salle à manger de réception de 33 m2 avec poêle à bois, salle d'eau de plus de 4 m2 avec douche et lave-mains pour les retours de piscine, WC séparés. Un gîte attenant offre un espace de 69 m2 avec un séjour de près de 40 m2 ...

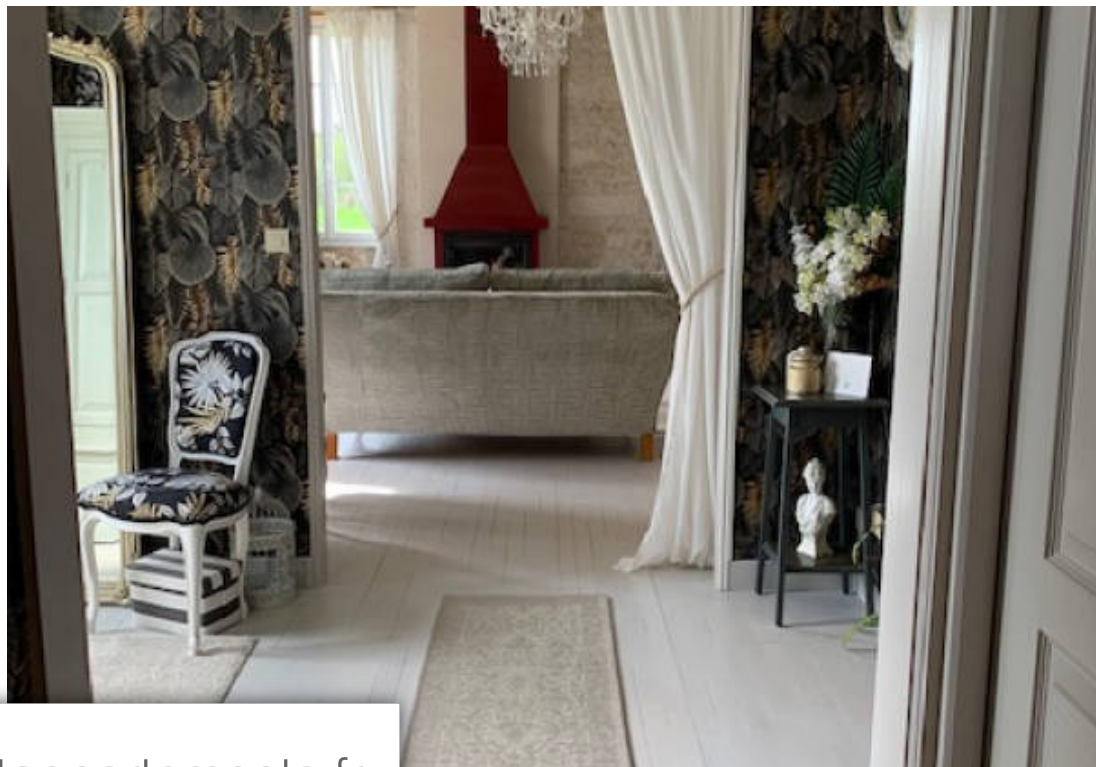
AGENCE LG IMMO

1B QUAI DES PECHEURS 17120 Mortagne sur Gironde - 17120 ARCES

[Contacter l'agence](#)

[Voir tous les biens de cette agence](#)





www.maisonsetappartements.fr

