



Pièces	4 Pièces
Superficie	140 m²
Référence	1560-S16
Prix	449 000 €

Montpellier

Maison à vendre (34000)

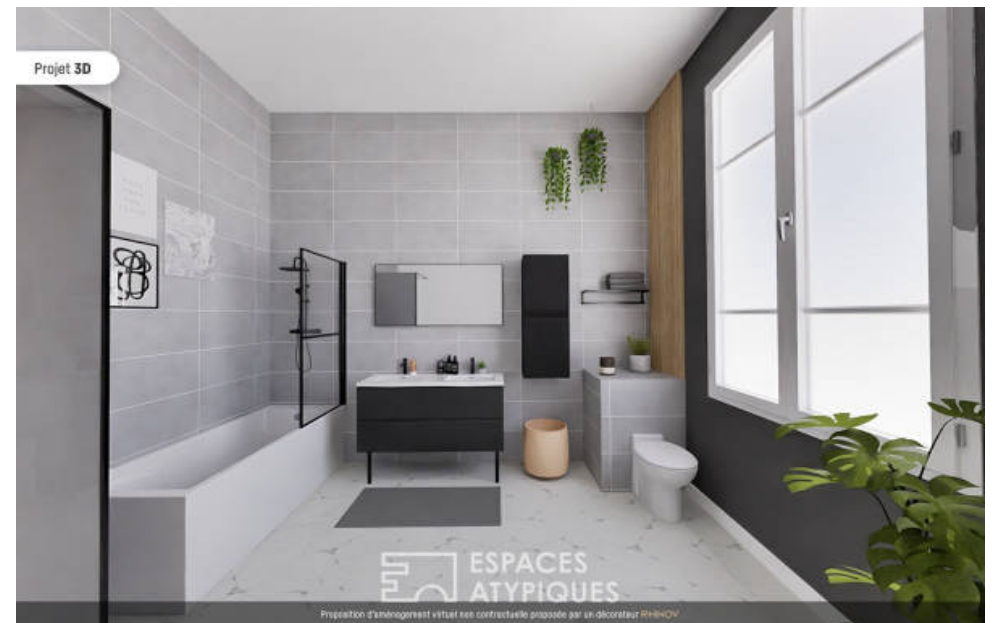
Idéalement situé à quelques Mètres du tram et 15 minutes de la comédi, Découvrez cette vaste maison des années 30 à fort potentiel de 140m2 et son terrain d'une grandeur rare de 968m2. À l'ouverture du portail de la propriété, vous serez accueillis par la verdure et le calme environnant. Accessible de plain pied, vous bénéficiez au rez-de-chaussé, d'une entrée ouverte sur le séjour et sa belle cheminé, d'une cuisine indépendante et d'une arrière-cuisine donnant accès au jardin, à l'atelier et au garage permettant le stationnement de deux Véhicules. À l'étage, vous bénéficierez d'un grand et lumineux espace bureau, d'un couloir desservant 3 chambres pleines de charmes (carreaux de ciment - cheminé - haut plafond...), d'un dressing, d'une grande salle de bain et d'un toilette séparé. À l'extérieur, vous aurez la chance de profiter d'un vaste espace de Détente entouré de verdure. Votre créativité et votre imagination seront primordiales afin de concevoir un intérieur conforme à votre image tout en conservant le cachet de l'ancien. Classe energie : - 278 / classe climat : b - 11 montant moyen estimé des Dépenses annuelles d'énergie pour un usage standard, établi à partir des prix de ...

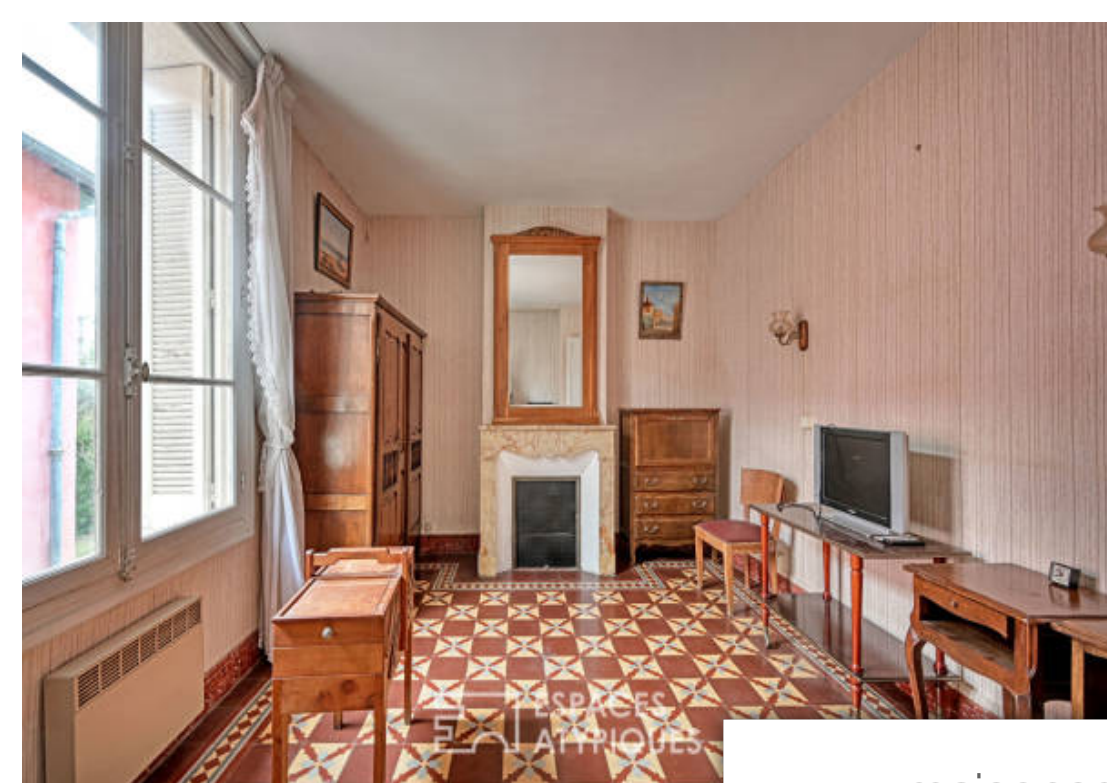
ESPACES ATYPIQUES MONTPELLIER - NÎMES

1, rue Valedeau - Montpellier - 34000 MONTPELLIER

[Contacter l'agence](#)

[Voir tous les biens de cette agence](#)





www.maisonsetappartements.fr

