



|            |                          |
|------------|--------------------------|
| Pièces     | <b>7 Pièces</b>          |
| Superficie | <b>230 m<sup>2</sup></b> |
| Référence  | <b>84326696</b>          |
| Prix       | <b>950 000 €</b>         |

Chateaufort

Maison à vendre (83670)

À Châteauevert, pour les amoureux de la nature, superbe propriété d'environ 230 m<sup>2</sup> habitables composée d'une maison principale de 200 m<sup>2</sup> et d'un appartement T2 de 30 m<sup>2</sup>. Le tout implanté sur un terrain d'environ 2,5 hectares. La demeure principale dispose d'un séjour lumineux avec baie à galandage, une cuisine équipée, un cellier, une buanderie, une suite parentale avec son dressing et sa salle de bains, trois chambres, deux salles d'eau, nombreux placards de rangement, deux toilettes séparés et un agréable patio. En complément : domotique, climatisation gainable réversible, aspiration ...

*In Châteauevert, for nature lovers, superb property with approx. 230 m<sup>2</sup> of living space comprising a 200 m<sup>2</sup> main house and a 30 m<sup>2</sup> 2-bedroom flat. Set in grounds of around 2.5 hectares. The main house features a bright living room with sliding doors, a fitted kitchen, a storeroom, a utility room, a master suite with dressing room and bathroom, three bedrooms, two shower rooms, numerous storage cupboards, two separate toilets and a pleasant patio. Additional features: home automation, reversible ducted air conditioning, central vacuuming, T2 flat, 4.6x11 swimming pool, carport, garage, cellar, ...*

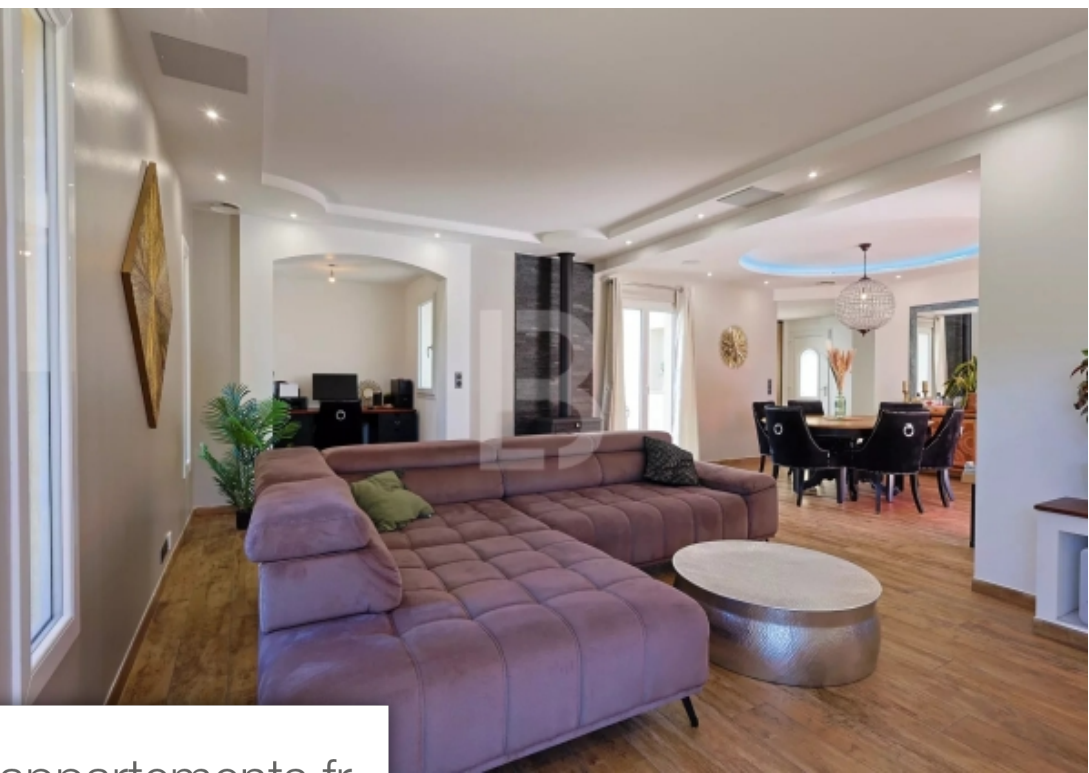
## **BY BLUE - SOPHIA ANTPOLIS**

473 Route des Dolines - 06560 SOPHIA ANTIPOLIS

[Contacter l'agence](#)

[Voir tous les biens de cette agence](#)





[www.maisonsetappartements.fr](http://www.maisonsetappartements.fr)

