



Pièces	3 Pièces
Superficie	70 m²
Référence	3830-GDE.
Prix	360 000 €

Aix-en-Provence

Maison à vendre (13100)

L'office immobilier d'aix-en-provence vous propose une maison contemporaine et élégante à la vente. Situation et contexte :situé dans le quartier recherché de la crête à la duranne, cette propriété récente jouit d'une situation privilégié, fermé et sécurisé, tout en étant proche du centre-ville, de la gare tgv et de l'aéroport aix marseille, idéal pour professionnels et familles. Description intérieure :l'intérieur soigné se Déploie sur 70 m² climatisés, avec un espace de vie ouvert incluant une cuisine toute équipé et un salon intime. l'agencement optimise tant la fonctionnalité que l'esthétique pour un cadre de vie des plus agréables. Coin nuit :à l'étage, deux chambres spacieuses offrent confort et quiétude, bénéficiant chacune de rangements intelligents et accompagnées d'une salle d'eau moderne et lumineuse. Avantages extérieurs :externes, un garage privé convertible en espace polyvalent et une place de stationnement extérieure ajoutent à l'attrait de cette demeure. Prestations complémentaires :le cadre résidentiel paisible reste à proximité de toutes commodités essentielles telles que les écoles et les commerces, assurant une vie quotidienne des plus aisées. Conclusion :une ...

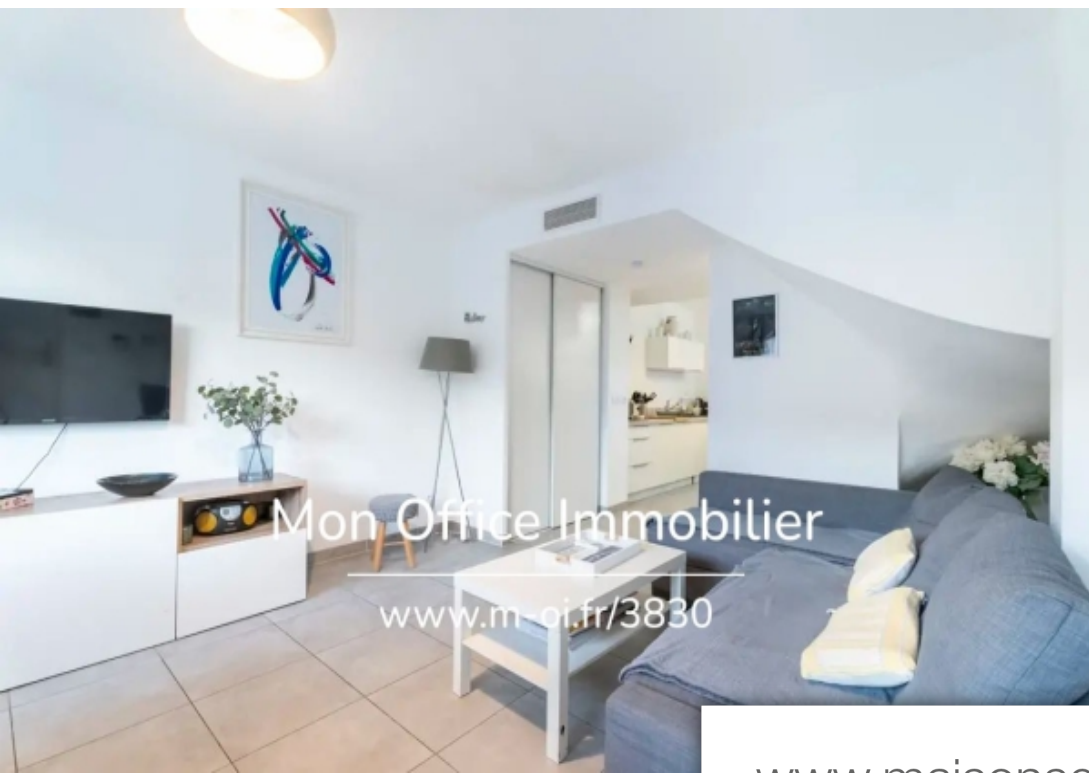
MON OFFICE IMMOBILIER

15 Cours Mirabeau - 13100 AIX-EN-PROVENCE

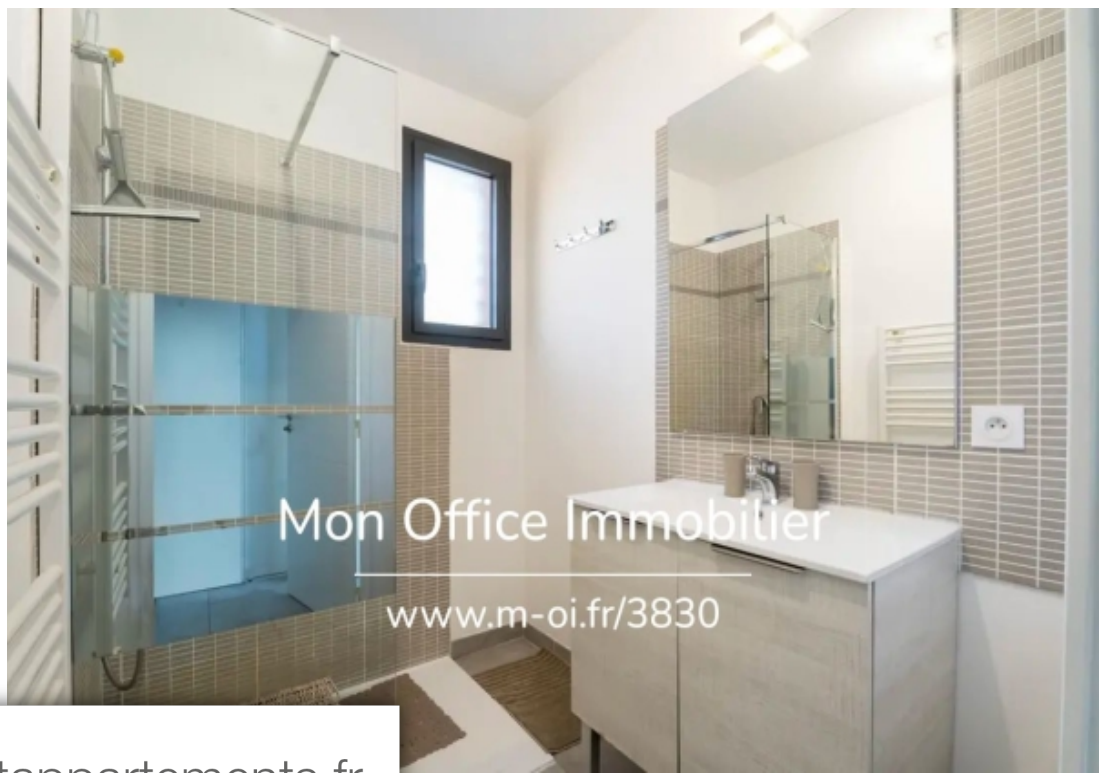
[Contacter l'agence](#)

[Voir tous les biens de cette agence](#)





Mon Office Immobilier
www.m-oi.fr/3830

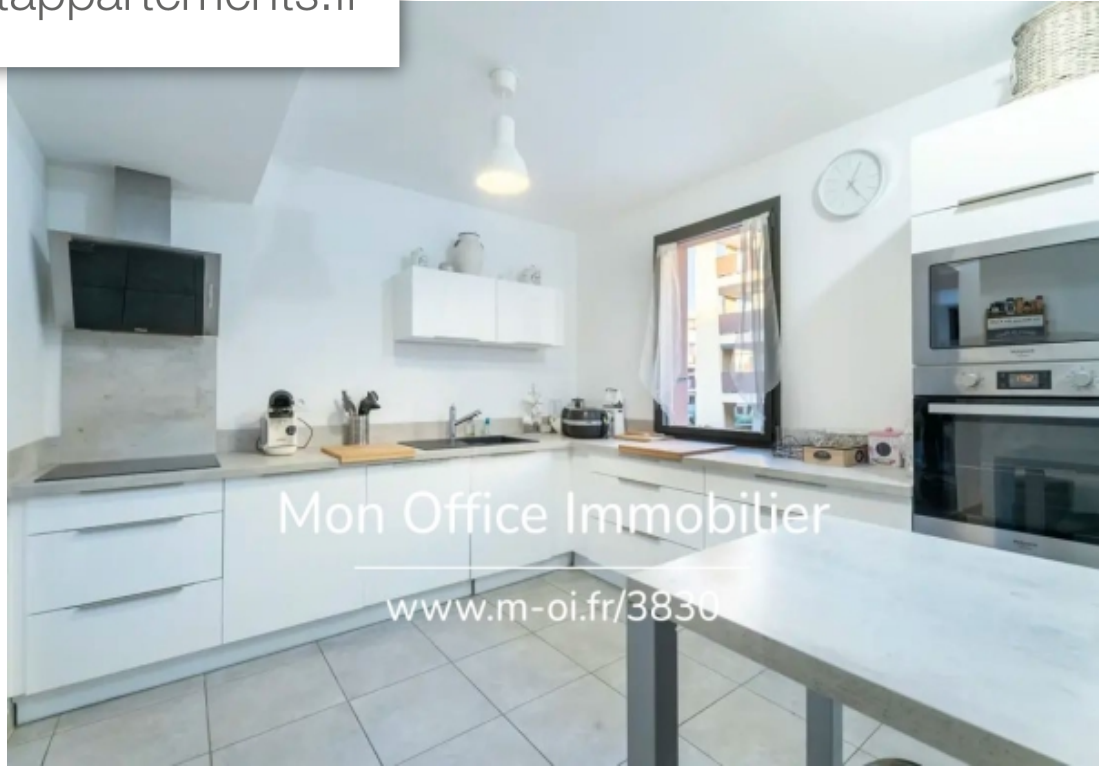


Mon Office Immobilier
www.m-oi.fr/3830

www.maisonsetappartements.fr



Mon Office Immobilier
www.m-oi.fr/3830



Mon Office Immobilier
www.m-oi.fr/3830