



Pièces	<b>4 Pièces</b>
Superficie	<b>90 m<sup>2</sup></b>
Référence	<b>962M-MLZ-28H</b>
Prix	<b>424 950 €</b>

# Villeneuve-Loubet

## Appartement à vendre (06270)

Vente des deux appartements en simultanes uniquement ( deux achats de 2 appartements de 90 m<sup>2</sup> chacun). Proche du polygone et du village de villeneuve loubet, dans une maison divisée en deux, appartement de 4 pièces de 90 m<sup>2</sup>, composé de 3 chambres, d'un grand séjour avec cheminée, d'une salle de bains et d'une cuisine semi ouverte. À l'extérieur une piscine, un jardin, une terrasse, et un terrain de pétanque pour profiter des beaux jours. Nombreux stationnements. Exclusivite orpi les informations sur les risques auxquels ce bien est exposé sont disponibles sur le site géorisques : [www. Georisques. Gouv. Frr](http://www.Georisques.Gouv.Frr) référence agence : 5367

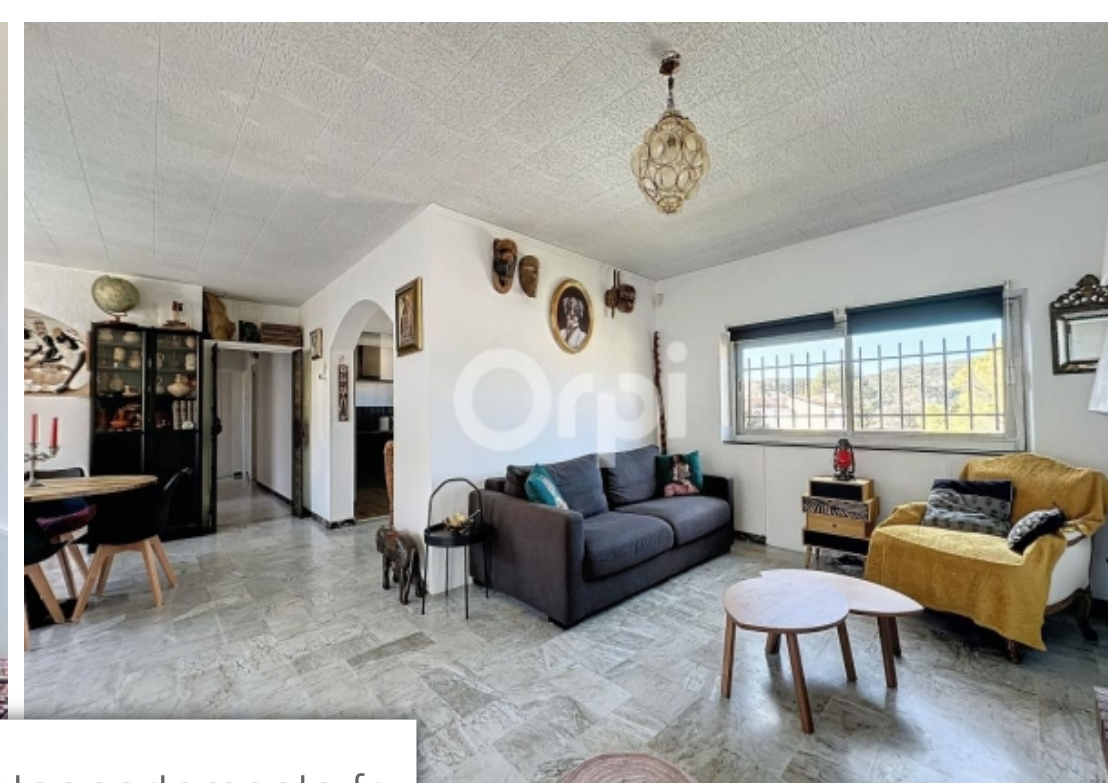
## LE CARRE D'AZUR

3 place Carnot - 06270 VILLENEUVE-LOUBET

[Contacter l'agence](#)

[Voir tous les biens de cette agence](#)





[www.maisonsetappartements.fr](http://www.maisonsetappartements.fr)

