



Pièces	<b>3 Pièces</b>
Superficie	<b>105 m<sup>2</sup></b>
Référence	<b>804</b>
Prix	<b>210 000 €</b>

Sospel

Appartement à vendre (06380)

A saisir : appartement traversant avec une belle vue panoramique sur le village et les montagnes. Composé d'une entrée, séjour, cuisine indépendante, 2 chambres et salle d'eau/wc, il est équipé de fenêtres en pvc double vitrage et d'un système de chauffage performant. Un cellier au Même étage que l'appartement et une cave complètent ce bien. Copropriété de 13 lots dont 5 lots d'habitation - pas de procédure en cours. Les informations sur les risques auxquels ce bien est exposé sont disponibles sur le site géorisques : [www. Georisques. Gouv. Fr](http://www.Georisques.Gouv.Fr)

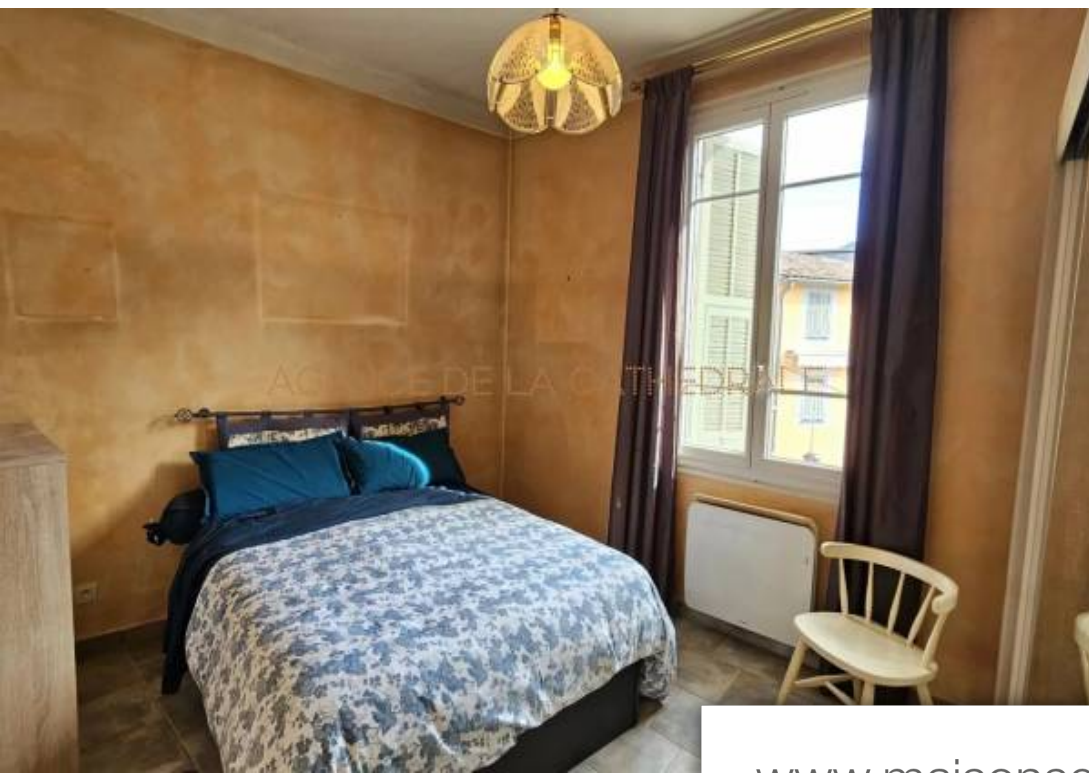
## AGENCE DE LA CATHÉDRALE

3 RUE SAINT MICHEL - 06380 SOSPEL

[Contacter l'agence](#)

[Voir tous les biens de cette agence](#)





[www.maisonsetappartements.fr](http://www.maisonsetappartements.fr)

