



Pièces	2 Pièces
Superficie	41 m ²
Référence	39491-COMPANY37559ESW
Prix	199 000 €

l'Isle-sur-la-Sorgue

Appartement à vendre (84800)

Dans une très jolie résidence sécurisée récente, non loin du centre ville, superbe appartement de type 2 au 1er étage, rénové avec goût l'an dernier, il offre une très belle pièce de vie avec cuisine équipée ouverte, une chambre avec sa salle d'eau et une belle terrasse au calme sans vis à vis. Côté prestations, il est Dôté d'une climatisation réversible et dispose de 2 places de parkings. Vendu meuble ! Il est prêt pour une installation immédiate. A Découvrir sans tarder, idéal 1er achat, résidence secondaire ou investissement locatif... Dpe : C honoraires à la charge du vendeur. Dans une copropriété de 42 lots. Quote-part moyenne du budget prévisionnel 1 100 €/an. Aucune procédure n'est en cours. Classe énergie C, classe climat a. Date de réalisation du dpe : 14 05 2021 nos honoraires : les informations sur les risques auxquels ce bien est exposé sont disponibles sur le site géorisques : [www. Georisques. Gouv. Fr](http://www.Georisques.Gouv.Fr) les informations sur les risques auxquels ce bien est exposé sont disponibles sur le site géorisques : www. Georisques. Gouv. Fr

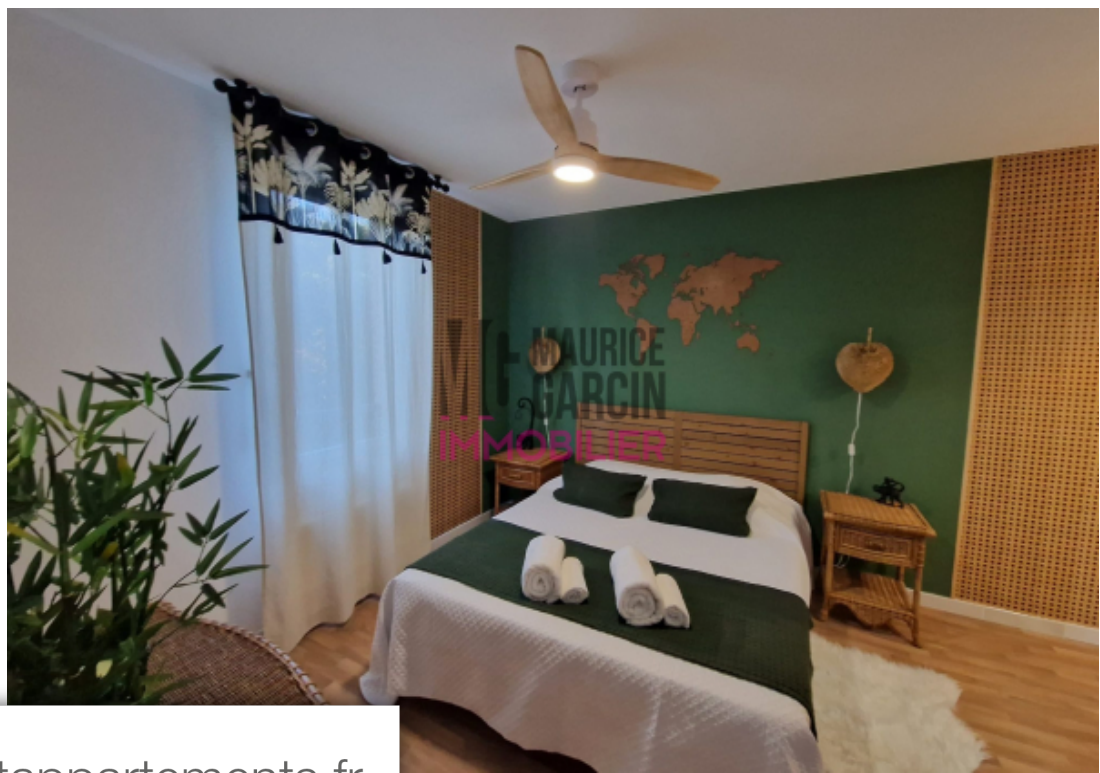
MAURICE GARCIN L'ISLE SUR LA SORGUE

1 place Emile Char - 84800 L'ISLE-SUR-LA-SORGUE

[Contacter l'agence](#)

[Voir tous les biens de cette agence](#)





www.maisonsetappartements.fr

