



Pièces	6 Pièces
Superficie	333 m²
Référence	6771
Prix	1 900 000 €

Cannes

Appartement à vendre (06400)

Niché dans le prestigieux quartier résidentiel d'oxford, cet appartement d'exception développe une surface de 333,67 m² (loi carrez). Cet espace raffiné est un véritable chef-d'oeuvre d'architecture et de design où chaque pièce révèle un art du parquet en bois massif qui s'exprime en chevrons, en damier, transformant le sol en une véritable oeuvre d'art, témoigne d'un savoir-faire incomparable et vient évoquer la grandeur et la sophistication des demeures historiques. Les salons et chambres bourgeoises se déploient sous une impressionnante hauteur sous plafond, offrant un cadre majestueux et ...

Nestled in the prestigious residential area of oxford, this exceptional apartment, ideal for receptions and elegant events, has a surface area of 332 sqm. This refined space is a true masterpiece of architecture and design where each room reveals an art. The solid wood flooring demonstrates incomparable know-how and evokes the grandeur and sophistication of historic homes. Other rooms feature checkerboard parquet flooring, transforming the floor into a true work of art. The bourgeois living rooms and bedrooms unfold under an impressive ceiling height, offering a majestic and bright setting. ...

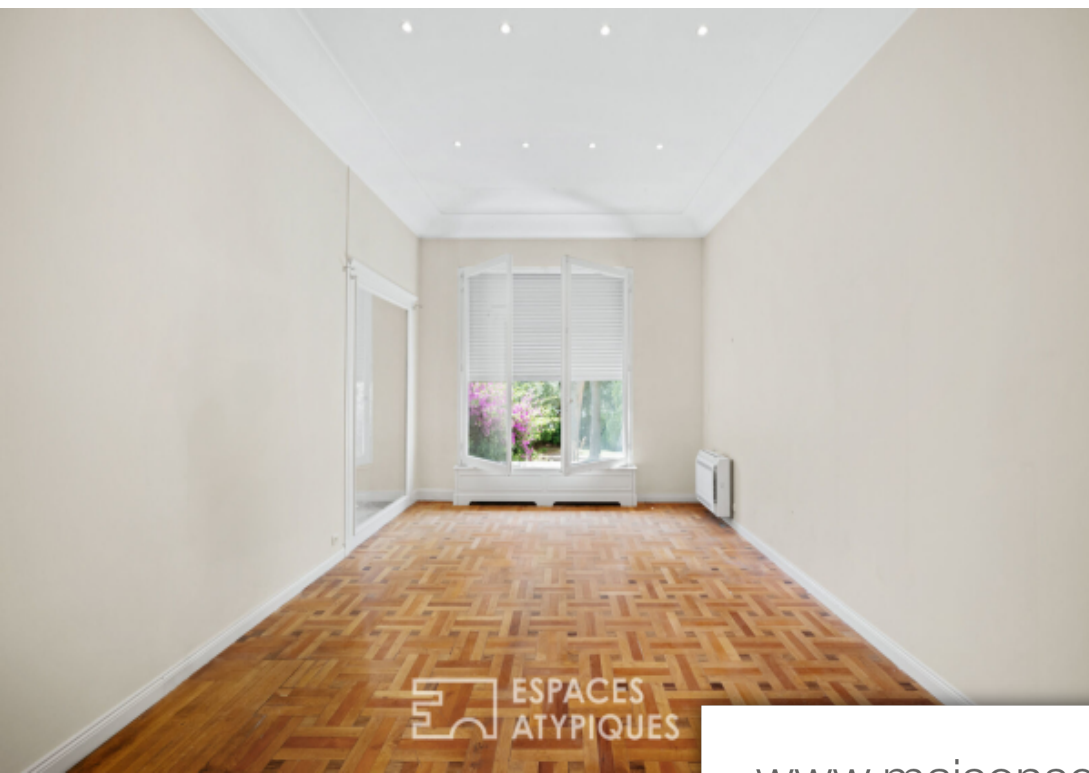
ESPACES ATYPIQUES NICE

4 Rue Maréchal Joffre - 06000 NICE

[Contacter l'agence](#)

[Voir tous les biens de cette agence](#)





ESPACES
ATYPIQUES



ESPACES
ATYPIQUES

www.maisonsetappartements.fr



ESPACES
ATYPIQUES



ESPACES
ATYPIQUES