



Pièces	4 Pièces
Superficie	138 m²
Référence	82508529
Prix	1 750 000 €

Antibes

Appartement à vendre (06600)

Co-exclusivité - Début cap d'antibes unique : appartement 3-4 pièces en dernier étage, en angle et traversant, au sein d'une petite résidence parfaitement au calme, mais proche des plages et du centre-ville. Ce lieu de vie unique sur le marché Développe 138.65 Mètres carrés habitables, et offre une magnifique vue mer jusqu'aux collines niçoises. Les prestations et matériaux utilisés sont haut de gamme (marbre de carrare, domotique, baies à galandage etc...). Seul appartement de l'étage avec accès par ascenseur et palier privatif. Terrasses et balcons accessibles depuis toutes les pièces. Deux grandes chambres en suite avec bains et dressings. Bureau, buanderie, dressing. Grand living d'angle prolongé par une magnifique cuisine, l'ensemble donnant sur plusieurs terrasses avec vue mer. En annexe, un grand garage avec porte automatisé, et une très grande cave. Coup de coeur les informations sur les risques auxquels ce bien est exposé sont disponibles sur le site géorisques : [www. Georisques. Gouv. Fr](http://www.Georisques.Gouv.Fr)

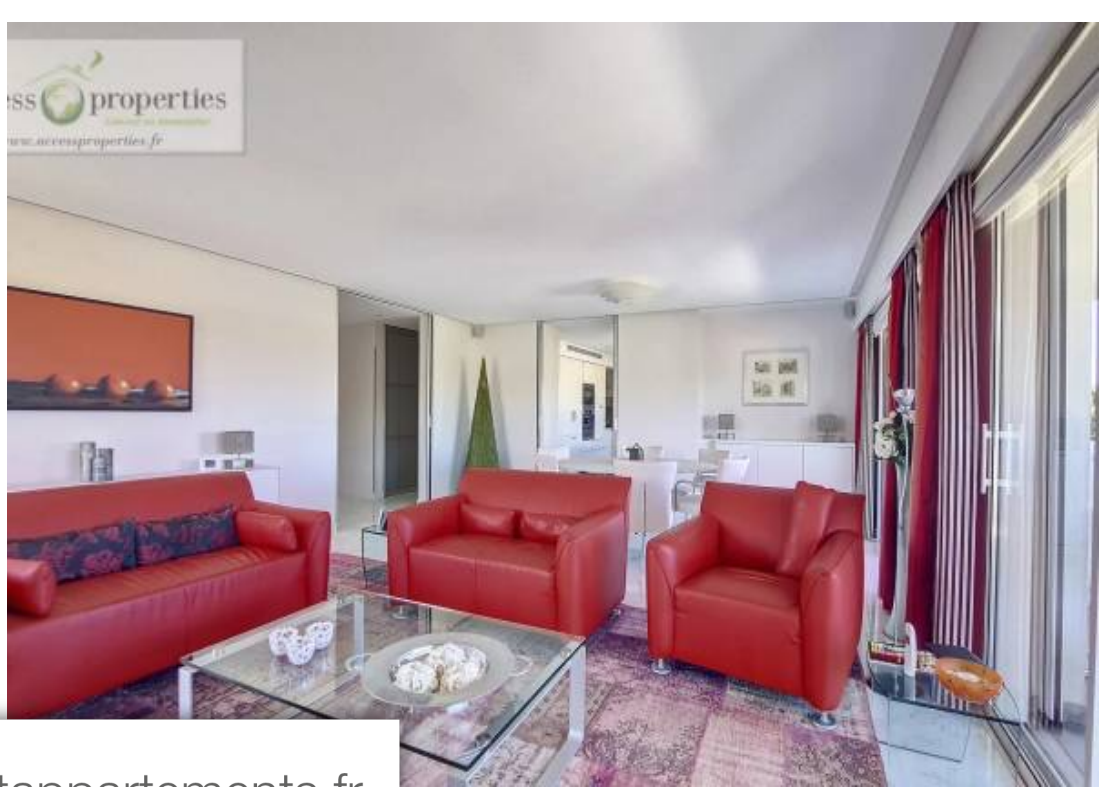
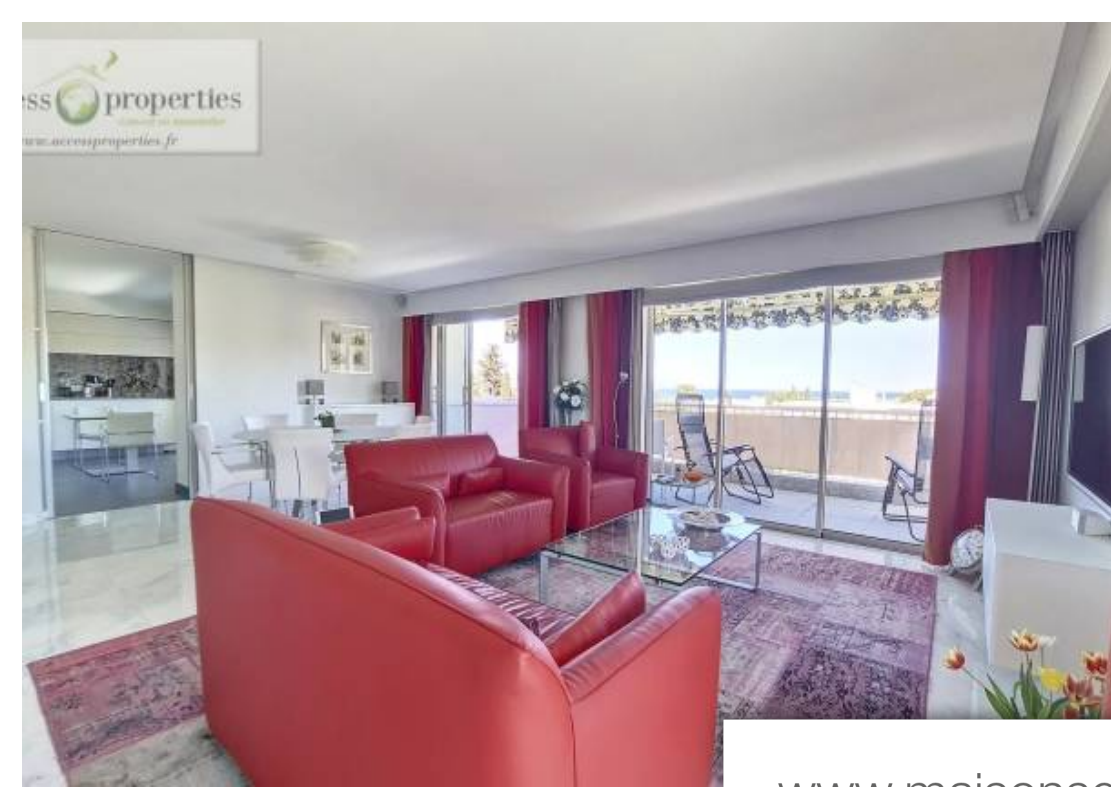
ACCESS PROPERTIES

25 AV ROBERT SOLEAU - 06600 ANTIBES

[Contacter l'agence](#)

[Voir tous les biens de cette agence](#)





www.maisonsetappartements.fr

